

# Dell Precision Tower 3620

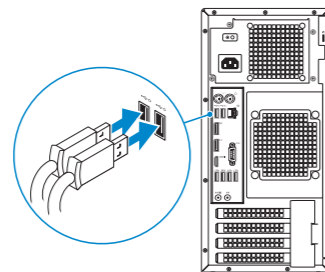
## Quick Start Guide

快速入门指南  
快速入門指南  
クイックスタートガイド  
빠른 시작 안내서



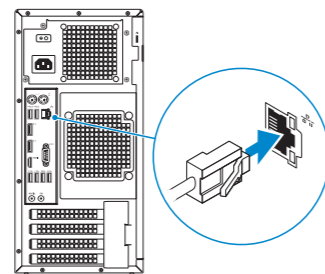
### 1 Connect the keyboard and mouse

连接键盘和鼠标  
連接鍵盤與滑鼠  
キーボードとマウスを接続する  
키보드와 마우스를 연결합니다



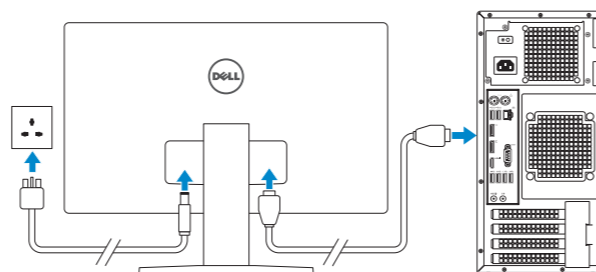
### 2 Connect the network cable — optional

连接网线 — 可选  
連接網路纜線 — 可選  
ネットワークケーブルを接続する — オプション  
네트워크 케이블 연결 — 옵션



### 3 Connect the display

连接显示器  
連接顯示器  
ディスプレイを接続する  
디스플레이를 연결합니다

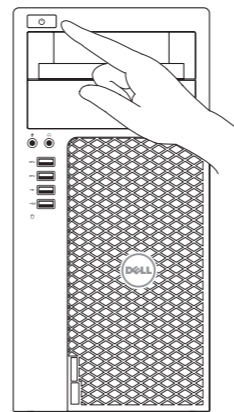
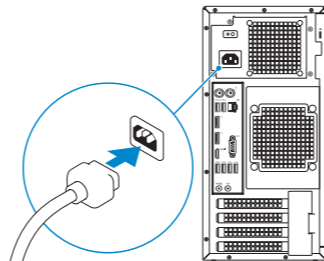


**NOTE:** If you ordered your computer with a discrete graphics card, connect the display to the discrete graphics card.

- 注：如果您订购的是配有独立显卡的计算机，将显示器连接到独立显卡。
- 註：如果您訂購的電腦搭載分離式圖形卡，請將顯示器連接至分離式圖形卡。
- メモ：外付けグラフィックスカード搭載のコンピュータを購入した場合、外付けグラフィックスカードにディスプレイを接続します。
- 주：컴퓨터와 함께 개별형 그래픽 카드를 구입한 경우, 디스플레이를 개별형 그래픽 카드에 연결합니다.

### 4 Connect the power cable and press the power button

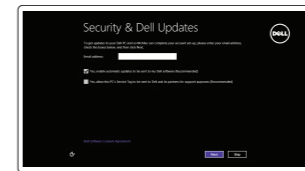
连接电源电缆并按下电源按钮  
連接電源線然後按下電源按鈕  
電源ケーブルを接続し、電源ボタンを押す  
전원 케이블을 연결하고 전원 버튼을 누릅니다



### 5 Finish operating system setup

完成操作系统设置  
完成作業系統設定  
オペレーティングシステムのセットアップを終了する  
운영 체제 설치 완료

#### Windows 8.1



#### Enable security and updates

启用安全和更新  
啓用安全性與更新  
セキュリティとアップデートを有効にする  
보안 및 업데이트 활성화

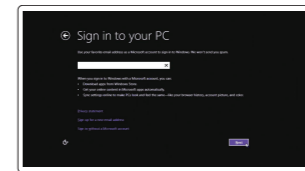


#### Connect to your network

连接到网络  
連接網路  
ネットワークに接続する  
네트워크에 연결

**NOTE:** If you are connecting to a secured wireless network, enter the password for the wireless network access when prompted.

- 注：如果要连接到加密的无线网络，请在提示时输入密码以接入无线网络。
- 註：如果您要連線至安全的無線網路，請在提示下輸入存取無線網路的密碼。
- メモ：セキュリティ保護されたワイヤレスネットワークに接続している場合、プロンプトが表示されたらワイヤレスネットワークアクセスのパスワードを入力します。
- 주：보안된 무선 네트워크에 연결하는 경우 프롬프트 메시지가 표시되면 무선 네트워크 액세스 암호를 입력하십시오.



#### Sign in to your Microsoft account or create a local account

登录您的 Microsoft 帐户或创建本地帐户  
登入您的 Microsoft 帳號或建立本地帳號  
Microsoft アカウントにサインインする、またはローカルアカウントを作成する  
Microsoft 계정에 로그인 또는 로컬 계정 생성

Product support and manuals  
产品支持和手册  
製品支援與手冊  
제품 지원 및 설명서

Dell.com/support  
Dell.com/support/manuals  
Dell.com/support/windows  
Dell.com/support/linux

#### Contact Dell

与 Dell 联络 | 與 Dell 公司聯絡  
デルへのお問い合わせ | Dell사에 문의합니다

Dell.com/contactdell

#### Regulatory and safety

管制和安全 | 管制與安全  
認可と安全性 | 규정 및 안전

Dell.com/regulatory\_compliance

#### Regulatory model

管制型号 | 安規型號  
認可モデル | 규정 모델

D13M

#### Regulatory type

管制类型 | 安規類型  
認可タイプ | 규정 유형

D13M002

#### Computer model

计算机型号 | 電腦型號  
컴퓨터모델 | 컴퓨터 모델

Dell Precision Tower 3620

Dell Precision Tower 3620 系列

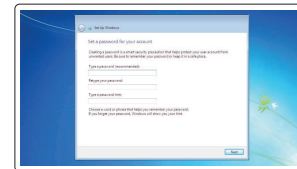


0YK27XA00

© 2015 Dell Inc.  
© 2015 Microsoft Corporation.  
© 2015 Canonical Ltd.

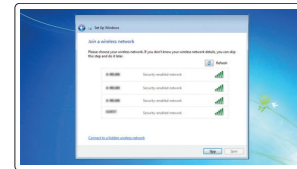
Printed in China.  
2015-08

## Windows 7



### Set up password for Windows

设置 Windows 密码  
 設定 Windows 密碼  
 Windows のパスワードをセットアップする  
 Windows 암호 설정

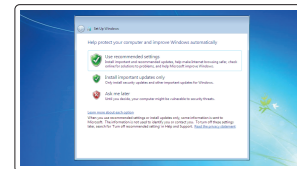


### Connect to your network

连接到网络  
 連接網路  
 ネットワークに接続する  
 네트워크에 연결

**NOTE: If you are connecting to a secured wireless network, enter the password for the wireless network access when prompted.**

- 注：如果要连接到加密的无线网络，请在提示时输入密码以接入无线网络。
- 註：如果您要連線至安全的無線網路，請在提示下輸入存取無線網路的密碼。
- メモ：セキュリティ保護されたワイヤレスネットワークに接続している場合、プロンプトが表示されたらワイヤレスネットワークアクセスのパスワードを入力します。
- 주: 보안된 무선 네트워크에 연결하는 경우 프롬프트 메시지가 표시되면 무선 네트워크 액세스 암호를 입력하십시오.



### Protect your computer

保护您的计算机  
 保護您的電腦  
 コンピュータを保護する  
 컴퓨터 보호

## Ubuntu

Follow the instructions on the screen to finish setup.

按照屏幕上的说明完成设置。  
 按照螢幕上的指示完成設定。  
 画面に表示される指示に従ってセットアップを終了します。  
 설치를 완료하려면 화면의 지시사항을 따르십시오.

## Locate Dell apps in Windows 8.1

在 Windows 8.1 中查找 Dell 应用程序 | 在 Windows 8.1 中找到 Dell 應用程式  
 Windows 8.1 で Dell アプリを見つける | Windows 8.1에서 Dell 앱 찾기



### Register My Device

**Register your computer**  
 注册您的计算机 | 註冊您的電腦  
 コンピュータを登録する | 컴퓨터 등록



### Dell Backup and Recovery

**Backup, recover, repair, or restore your computer**  
 备份、恢复、修复或还原您的计算机  
 備份、復原、修復或還原您的電腦  
 コンピュータをバックアップ、リカバリ、修復、リストアする  
 컴퓨터 백업, 복구, 수리 및 복원



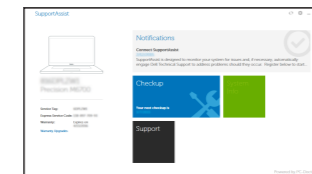
### Dell Data Protection | Protected Workspace

Protect your computer and data from advanced malware attacks  
 保护您的计算机和数据免受高级恶意软件攻击  
 保護您的電腦及資料以免進階惡意軟體攻擊  
 コンピュータとデータを新型マルウェアの攻撃から保護する  
 고급 멀웨어 공격으로부터 컴퓨터 및 데이터 보호



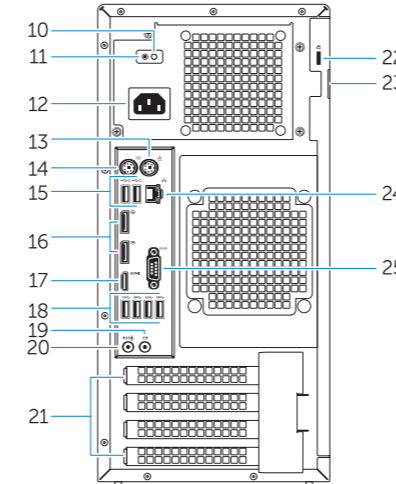
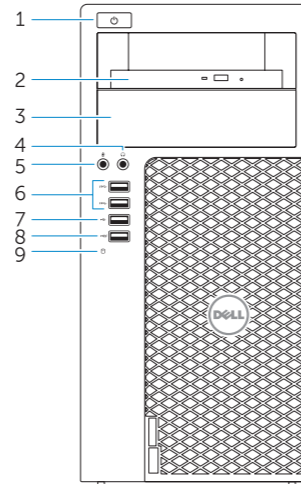
### SupportAssist Check and update your computer

检查和更新您的计算机  
 檢查並更新您的電腦  
 コンピュータを確認してアップデートする  
 컴퓨터 검사 및 업데이트



## Features

功能部件 | 功能 | 外觀 | 기능



- Power button
- Optical drive
- Optical drive (optional)
- Headphone connector
- Microphone connector
- USB 3.0 connectors
- USB 2.0 connector
- USB 2.0 connector with PowerShare
- Hard-drive activity light
- Power-supply diagnostic light
- Power-supply diagnostic button
- Power-cable connector
- PS/2 mouse connector

- 电源按钮
- 光盘驱动器
- 光盘驱动器（可选）
- 耳机接口
- 麦克风插孔
- USB 3.0 接口
- USB 2.0 接口
- USB 2.0 接口（带 PowerShare）
- 硬盘驱动器活动指示灯
- 电源诊断指示灯
- 电源诊断按钮
- 电源电缆接口
- PS/2 鼠标接口
- PS/2 键盘接口

- PS/2 keyboard connector
- USB 2.0 connectors (supports ACPI S5 wake up)
- DisplayPort connectors
- HDMI connector
- USB 3.0 connectors
- Line-out connector
- Line-in/microphone connector
- Expansion-card slots
- Security-cable slot
- Padlock ring
- Network connector
- Serial port connector

- USB 2.0 接口（支持 ACPI S5 唤醒功能）
- DisplayPort 接口
- HDMI 接口
- USB 3.0 接口
- 输出接口
- 线路输入/麦克风插孔
- 扩展卡插槽
- 安全缆线孔
- 挂锁扣环
- 网络接口
- 串行端口

- 電源按鈕
- 光碟機
- 光碟機（選配）
- 耳機連接器
- 麥克風連接器
- USB 3.0 連接器
- USB 2.0 連接器
- 具 PowerShare 的 USB 2.0 連接器
- 硬碟機活動指示燈
- 電源供應器診斷指示燈
- 電源供應器診斷按鈕
- 電源線連接器
- PS/2 滑鼠連接器

- 電源ボタン
- オプティカルドライブ
- オプティカルドライブ（オプション）
- ヘッドフォンコネクタ
- マイクコネクタ
- USB 3.0 コネクタ
- USB 2.0 コネクタ
- PowerShare 機能付き USB 2.0 コネクタ
- ハードドライブアクティビティライト
- 電源診断ライト
- 電源診断ボタン
- 電源ケーブルコネクタ

- PS/2 鍵盤連接器
- USB 2.0 連接器（支援 ACPI S5 喚醒）
- DisplayPort 連接器
- HDMI 連接器
- USB 3.0 連接器
- Line-out 連接器
- Line-in/麥克風連接器
- 擴充卡插槽
- 安全纜線孔
- 掛鎖扣環
- 網路連接器
- 序列埠連接器

- PS/2 마우스코ネク타
- PS/2 키보드코ネク타
- USB 2.0 코ネク타 (ACPI S5 웨이크업에 대응)
- DisplayPort 코ネク타
- HDMI 코ネク타
- USB 3.0 코ネク타
- USB 2.0 코ネク타
- PowerShare 기능付き USB 2.0 코ネク타
- 하드 드라이브 활성 표시등
- 전원 공급 장치 진단 표시등
- 전원 케이블 커넥터
- PS/2 마우스 커넥터

- 전원 버튼
- 광학 드라이브
- 광학 드라이브(옵션)
- 헤드폰 커넥터
- 마이크 커넥터
- USB 3.0 커넥터
- USB 2.0 커넥터
- USB 2.0 커넥터(PowerShare 포함)
- 하드 드라이브 작동 표시등
- 전원 공급 장치 진단 표시등
- 전원 케이블 커넥터
- PS/2 마우스 커넥터

**NOTE: An upgrade from Windows 7 32-bit to Windows 10 will require a manual installation of the system drivers. For latest drivers, visit [dell.com/support](http://dell.com/support).**

- 注：Windows 7 32 位升级到 Windows 10 需要手动安装系统驱动程序。要获取最新驱动程序，请访问 [dell.com/support](http://dell.com/support)。
- 註：從 Windows 7 32-位元升級到 Windows 10 需要手動安裝系統驅動程式。有關最新驅動程式，請瀏覽 [dell.com/support](http://dell.com/support)。
- メモ：Windows 7（32ビット）から Windows 10 へのアップグレードでは、システムドライバを手動でインストールする必要があります。最新のドライバについては、[dell.com/support](http://dell.com/support) にアクセスしてください。
- 주: Windows 7 32비트에서 Windows 10으로 업그레이드하려면 시스템 드라이버를 수동으로 설치해야 합니다. 최신 드라이버는 [dell.com/support](http://dell.com/support)에서 확인할 수 있습니다.

- PS/2 키보드 커넥터
- USB 2.0 커넥터 (ACPI S5 활성화 지원)
- 디스플레이포트 커넥터
- HDMI 커넥터
- USB 3.0 커넥터
- 라인 출력 커넥터
- 라인 입력/마이크 커넥터
- 확장 카드 슬롯
- 보안 케이블 슬롯
- 자물쇠 고리
- 네트워크 커넥터
- 직렬 포트 커넥터